

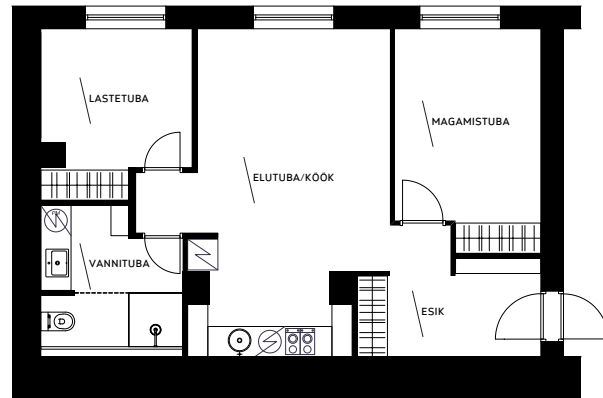
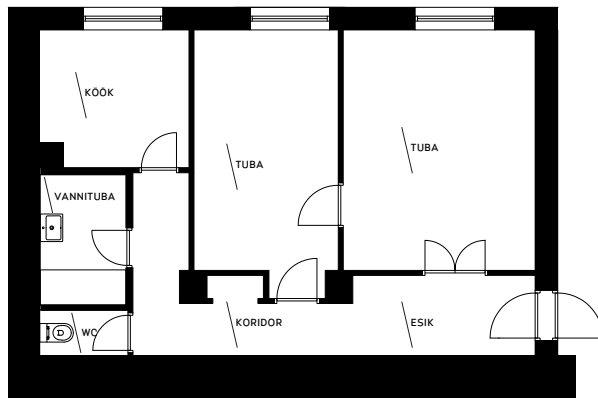
Ruumi- muundus

Korter Uue Maailma Stalini-aegses majas läbis totaalse muutumise ning paitab nüüd pilku oma valge ja õhurikka moodsalt eklektilise interjööri.

Tekst **Elen Luht** Fotod **Tõnu Tunnel**



Planeeringumuudatus, päästetud kalasabaparkett ja ajastuomased detailid kooskõlas moodsa eklektikaga loovad leebelt intensiivse terviku.





“Renoveeritud korteri eelis uute n-ö valgete karpide ees on hingestatud detailid.

**Indrek Raave,
Larseni ehitusjuht**

KUI SISEARHITEKT LIINA VAINO koos Larsen Kinnisvara ehitusjuhi Indrek Raavega sellesse Uue Maaailma korterisse sisse astus, sattusid nad sõna otseses mõttes koridori. Pikast ja pimedast esikukoridorist viis kaks ust väiksemapoolsetesse tubadesse, koridori lõpus olid eraldi vannituba ja WC ning pärast väikest käänakut võis lõpuks jõuda pisikesse kööki.

Pärast kapitaalset remonti on koridorid sama hästi kui kadunud, korteri keskmes on avar köögiga elutuba ning peale magamistoa on endise köögi arvel juurde võidetud veel üks tuba. Mulje on avar, ehkki pinda on siin umbes 60 ruutmeetrit. “Kartsin natuke, et äkki kaob koridoridega koos Stalini-aegse maja võlu ära, kuid neid pikki koridore pole küll kellelegi vaja,” vaatab äsja valminud õhurikkas korteris rahulolevalt ringi sisearhitekt Liina Vaino.

Koos koridori kadumisega tõsteti üht elutoaseina meetri võrra magamistoa poole. Laetalale, mis selle muutusega siiski alles pidi jääma, leidis Vaino kohe uue ülesande – sellele kinnituvad nüüd elutoavalgustid, millest üks sirutab end söögilaua kohale.

Uue aja võimalused

Kehvas seisus olnud korteris tuli teha raskeid otsuseid, kas kasutada ära olemasolevat või minna uut teed. Kahes toas oli maas vanaaegne kalasabaparkett, mis õnnetuseks oli nii kulunud, et selle õlitamine või peitsimine ei tulnud kõne allagi. Appi tuli leidlikkus. “Renoveeritud korteri eelis uute, n-ö valgete karpide ees on hingestatud detailid. Seekord suutsime siia leida lisalippe ning korralikku käsitööd tehes on kogu põrandapind neis kahes toas käsitsi tagasi pandud või eraldi kinnitatud ja üle värvitud,” sõnab Indrek Raave.

Endise köögi, nüüdse lisamagamistoa põrandale tundus Vainole eraldi puitpõrandat panema hakata veidi veider. Selle asemel on ruumi põrandal linoleum. Ehkki sellega võib olla esmane mõte, et tegu on mingi nõukaaegse värgiga, siis Vaino kummutab selle müüdi: “Kunagi tähendas see jah sünteetilisest PVCd, aga tegelikult on linoleum naturaalne puidupurust kanga peal materjal, mida ei tasu karta. Selle väikese pinna peale sobib see hästi, teeb olemise hubaseks.”

ORAC DECOR®
COLLECTION

The Art of Decoration

Jäigad ja elastsed sein- ja laeliistud, valguskarniisid, laeroseetid, sambad ja poolsambad Belgia firmalt Orac.



Lai valik tapete.

DECOREST DISAIN

Decorest Disain OÜ Sisustussalong
Kunderi 8a/Tartu mnt 33, Tallinn
tel 504 7587 • decorest@decorest.ee



www.decorest.ee

Moodsuse lisanüansi annavad korterile hoiamekokku.ee nutikad lahendused, mis tähendab, et korter justkui mõtleb ise. Näiteks on köögi ja vannitoa segistitel lisaotsikud, mis piiravad kasutatud vee kogust samal ajal surves kaotamata. Korteri küte on ühendatud regulaatoritega ja omavahel programmeeritud, nii et kodulehele logides on võimalik määrata soovitud kellaajad ja temperatuurid. Peale selle on välisukse kõrval üks lüliti, millest saab lahkudes kõik sekundaarsed voolutarbijad välja lülitada.

Leebelt intensiivne

Liina Vaino kirjeldab valminud kodu stiili kui moodsat eklektikat. "Hea on see, kui sisearhitektile jäetakse vabad käed. Tänu sellele on tulemusena kõik detailideni läbi mõeldud. Selles korteris on korraga nii boheemlaslikku kui ka väljapeetust. Varem olin Larseniga töötades stiililiselt ehk tagasihoidlikum, valisin leebemaid toone. Nagu teiste arendajate puhul kombeks. Aga väsisin vist ära ja mõtlesin, et teeme midagi ägedat," muigab Vaino. "Vahepeal mõtlesin küll, et äkki sai liiga intensiivne, kuid see oli seda väärt."

Korteri omaniku jaoks oli kõige suurem kartus, kuidas musta värvi köök uude koju sobima hakkab. Köök on valminud eritellimusel, kuna see oli tarvis mahutada väikesele pinnale. Köögikapid on kasepuust ning peitsitud musta tooni ühe kihina, et kase soonilisust alt kumama jääks.

Pärast otsust, et toapõrand tuleb valge, oli selge, et köögi põrandaplaat tuleb kontrastne, mis oleks köögi ja toa vahel siduvaks elemendiks. "Esmapilgul väike detail, kuid kaheksanurkne plaat läheb ka ajastustiililises mõttes selle korteriga hästi kokku," sõnab Vaino, lisades, et plaatpõrand oli köögi jaoks ka praktilisem valik.

Vannituba põrandat katab samuti plaat, ehkki puiduimitatsiooni efekti tõttu võib pilk korraks segadusse sattuda.

See valge avaralt mõjuv korter on näide sellest, et kui renoveerides pingutada, siis on tulemuseks väärtuslik ja soe kodu. Korteri juures ei ole kõige olulisem mitte kalasabaparkett, läbimõeldud planeering, loodussõbralikud materjalid või moodsad nutilahendused, vaid tervik, mis neist moodustub.



Duširuumi eraldav klaas eest lükata, siis sellel hetkel on see WC ees. "Vannituba ja WC on küll kokku ehitatud, aga ikkagi veidi eraldatud," räägib Vaino.

Valge korteri üks julgeid valikuid on Softrendi sinisekirju diivan. Valgustid on tulnud Hektor Lightist ning osa laudu-riiuleid BoConceptist. Magamistoa põrandat katab Monika Järgi vildist mummudega vaip.



Korteri on päev läbi päikesele avatud ning soojemal ajal varjutavad kesklinnaelu tunnet rõdude all kasvavad suured kastanipuud.